



## **MASSAGERÖHRE VIBRA**

VIBRA MASSAGE TUBE / TUYAU DE MASSAGE VIBRA

### **ANLEITUNG**

Art.-Nr.  31525 · Kategorie:  Massagegeräte

Lesen Sie diese Anleitung vor der Anwendung genau durch. Befolgen Sie die Hinweise und bewahren Sie die Gebrauchsanweisung sorgfältig auf.

## ALLGEMEINES

Die leichte Massageröhre Vibra ist 115 cm lang, tragbar und besonders flexibel. Die Vibra sorgt für eine wohltuende und durchdringende Massage und kann sogar freihändig eingesetzt werden indem sie mit Hilfe des Klettbands zum Beispiel um die Hüfte fixiert wird. Ihre Röhrenform und der weiche Moosgummiüberzug passen sich perfekt jeder Körperform an.

Die gewünschte Vibrationsstufe kann an der Endkappe ausgewählt werden. Es stehen zwei Stufen zur Verfügung.

## LIEFERUMFANG

Nr.	Bezeichnung	Anzahl
1	Massageröhre Vibra	1x



## EINLEGEN DER BATTERIEN

Die Massageröhre arbeitet mit 2 Batterien der Größe C (nicht im Lieferumfang). Drehen Sie die Plastikverschlüsse an beiden Enden der Röhre im entgegengesetzten Uhrzeigersinn ab und legen Sie die Batterien ein. Folgen Sie dabei den Angaben in der Röhre. Danach befestigen Sie die Verschlüsse wieder.



## INBETRIEBNAHME DER RÖHRE

Entfernen Sie das Klettband. Schalten Sie die Massageröhre mithilfe des Schalters an einer der Endkappen ein. Der Schalter lässt sich 2-fach einstellen.

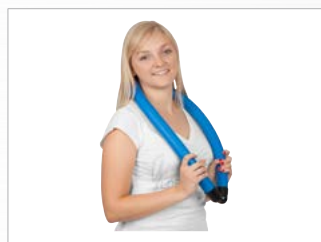
So können Sie zwischen zwei verschiedenen Vibrationsstufen wählen. Beginnen Sie zunächst mit der schwächeren Einstellung und steigern Sie diese.

Mit dem Klettband können Sie die Massageröhre auch freihändig nutzen.

### BEQUEM!

Schlingen Sie die Massageröhre um Ihre Hüfte und befestigen Sie die Röhre mit dem Klettband.

## ANWENDUNGSBEISPIELE



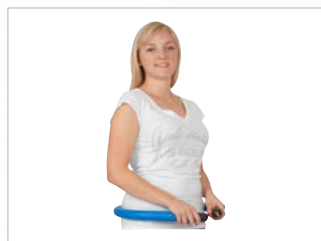
Nacken



Schulter/Rücken



Taille



Hüfte



Beine



Füße

## PRODUKTEIGENSCHAFTEN

	<b>Massageröhre Vibra</b>
Art.-Nr.	31525
Farbe	blau
Batteriebetrieb	2x Größe C (nicht im Lieferumfang)
Geschwindigkeitsstufen	2
Durchmesser	4 cm
Länge	115 cm
Ursprungsland	Made in Taiwan





Read these instructions carefully before use. Follow the instructions and keep the instructions for use in a safe place.

## GENERAL

The lightweight Vibra massage tube is 115 cm long, portable and particularly flexible. Its tube shape and soft sponge rubber cover adapt perfectly to any body shape and can even be used hands-free by fixing it around the waist, for example, using the Velcro strap.

The desired vibration level can be selected on the end cap. There are two levels available.

## SCOPE OF DELIVERY

No.	Designation	Quantity
1	Vibra massage tube	1x



## INSERTING THE BATTERIES

The massage tube works with 2 size C batteries (not included). Unscrew the plastic caps at both ends of the tube in an anti-clockwise direction and insert the batteries. Follow the instructions inside the tube. Then reattach the caps.



## OPERATING THE TUBE

Remove the Velcro. Switch on the massage tube using the switch on one of the end caps. The switch can be adjusted in two positions.

This allows you to choose between two different vibration levels. However, start with the weaker setting first and increase it.

With the Velcro strap, you can also use the massage tube hands-free

### CONVENIENT!

Loop the massage tube around your waist and secure the tube with the Velcro strap.

## EXAMPLES OF USE



## PRODUCT FEATURES

	<b>Vibra massage tube</b>
ItemNo.	31525
Colour	blue
Battery operation	2x size C (not included)
Speed levels	2
Diameter	4 cm
Length	115 cm
Country of origin	Made in Taiwan





Lisez attentivement ces instructions avant de l'utiliser. Suivez les instructions et conservez le mode d'emploi dans un endroit sûr.

## GÉNÉRALITÉS

Le tuyau de massage léger Vibra mesure 115 cm de long, est transportable et particulièrement flexible. En forme de tuyau et avec un recouvrement en mousse de caoutchouc souple, il s'adapte parfaitement à toutes les morphologies et peut même être utilisé les mains libres en la fixant autour de la taille à l'aide du velcro par exemple.

Le niveau de vibration souhaité peut être sélectionné sur l'embout. Deux niveaux sont disponibles.

## VOLUME DE LIVRAISON

N°	Désignation	Quantité
1	Tuyau de massage Vibra	1x



## INSERTION DES PILES

Le tuyau de massage fonctionne avec 2 piles de taille C (non incluses). Dévissez les capuchons en plastique aux deux extrémités du tuyau dans le sens inverse des aiguilles d'une montre et insérez les piles. Suivez les informations du tuyau. Ensuite, resserrez les attaches.



## MISE EN SERVICE DU TUYAU

Retirez le velcro. Allumez le tuyau de massage à l'aide de l'interrupteur sur l'un des embouts. L'interrupteur peut être réglé deux fois.

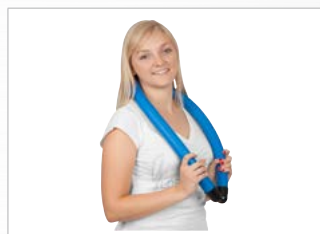
Vous pouvez choisir entre deux niveaux de vibration différents. Commencez par le réglage le plus faible et augmentez-le par la suite.

Avec le Velcro, vous pouvez également utiliser le tuyau de massage en mains libres.

### PRATIQUE!

Enroulez le tuyau de massage autour de votre taille et fixez-le avec la bande Velcro

## EXEMPLES D'APPLICATION



cou



épaule/dos



taille



hanches



jambes



pieds

## CARACTÉRISTIQUES DU PRODUIT

	<b>Tuyau de massage Vibra</b>
ArticleN°	31525
Couleur	bleu
Fonctionnement sur batterie	2x taille C (non inclus)
Niveaux de vitesse	2
Diamètre	4 cm
Longueur	115 cm
Pays d'origine	Fabriqué à Taiwan









**Sport-Tec GmbH**  
**Physio & Fitness**  
Lemberger Str. 255  
D-66955 Pirmasens

**Tel.:** +49 (0) 6331 1480-0  
**Fax:** +49 (0) 6331 1480-220  
**E-Mail:** info@sport-tec.de  
**Web:** www.sport-tec.de

