




## **VARIO-KURBEL, PAAR** **ANLEITUNG**

Art.-Nr.  18005 · Kategorie:  Zubehör Bewegungstrainer

# VARIOKURBEL - Montage- & Bedienungsanleitung

## Demontage der bestehenden (starrten) Tretkurbeln von der Ergometer-Tretachse

- Abschrauben der Pedale von den Tretkurbeln mit Gabelschlüssel SW15; hierbei linkes Pedal im Uhrzeigersinn und rechtes Pedal gegen den Uhrzeigersinn abschrauben;
- Abnehmen oder Abschrauben der Abdeckkappe an der Kurbel (falls vorhanden);
- Lösen und Herausdrehen der Befestigungsschraube aus der Tretachse **Bild 1+2**;
- Abziehen der Tretkurbel von der Tretachse mit geeigneter Abziehvorrichtung (Shimano **Bild 3** oder Schraube M12); hierbei Bedienungsanleitung des Ergometerhersteller beachten oder Rad-Fachwerkstatt befragen).



**Bild 1:** starre Tretkurbel



**Bild 2:** Schraube lösen



**Bild 3:** Abziehvorrichtung



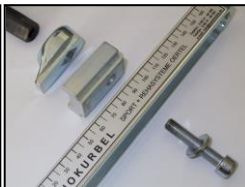
**Bild 4:** konische Vierkantachse

## Montage der VARIOKURBEL

- Aufsetzen der Achsadapter auf die Tretachse unter Berücksichtigung der Kurbelausrichtung - linke Seite in entgegengesetzter Richtung wie rechts (nur auf genormte, konische Vierkantachse möglich) **Bild 4+5**;
- Aufsetzen der Tretkurbel mit der Längenskalierung zur Markierung am Achsadapter, dabei linke und rechte Kurbel beachten (siehe Beschriftung auf Skalierung); **Bild 6+7**
- Schraube M8x1x30 mit Federscheibe durch Kurbellangloch und Achsadapter in Tretachse einschrauben (Schraubengewinde vorher einfetten). Sollte die Kurbel mit dem Ergometergehäuse kollidieren, dann verwenden Sie den Adapteraufsatz mit der Schraube M8x1x40, welche als Sonderzubehör erhältlich sind **Bild 6**.
- Schraube mit Spanschlüssel zunächst fest anziehen bis die Kurbel fixiert ist (Adapterkonus setzt sich anfänglich etwas) **Bild 7**;
- Originalpedale nun in die Variokurbel einschrauben und mit Gabelschlüssel SW15 festziehen; **Achtung:** hierbei rechtes Pedal nur in rechte Kurbel und linkes Pedal nur in linke Kurbel einschrauben; dabei Rechts-, Linksgewinde beachten!
- Um die Variokurbel zu demontieren, ist in umgekehrter Reihenfolge vorzugehen; die Achsadapter können mit einer M12-Schraube oder mit einem Abziehwerkzeug **Bild 8** entfernt werden.



**Bild 5:** Achsadapter aufsetzen



**Bild 6:** mit Adapteraufsatz



**Bild 7:** Spanschlüssel



**Bild 8:** Achsadapter abziehen

## Bedienungsanleitung zur Verstellung der Kurbellänge

- Lösen der Spanschraube (1/2 bis eine Umdrehung) mit dem mitgelieferten Spanschlüssel **Bild 7**;
- Verschieben der Kurbel auf dem Achsadapter bis zur gewünschten Kurbellänge (Skalierung);
- Spanschraube mit dem Spanschlüssel **fest anziehen!**
- vor Trainingsbeginn generell beide Kurbeln auf die richtige Kurbellänge und einwandfreie Befestigung der Spanschrauben kontrollieren.





==== [www.sport-tec.de](http://www.sport-tec.de) ====

**Sport-Tec GmbH**  
**Physio & Fitness**  
Lemberger Str. 255  
D-66955 Pirmasens

**Tel.:** +49 (0) 6331 1480-0  
**Fax:** +49 (0) 6331 1480-220  
**E-Mail:** [info@sport-tec.de](mailto:info@sport-tec.de)  
**Web:** [www.sport-tec.de](http://www.sport-tec.de)

